

BRAMY PRZEMYSŁOWE



WIŚNIEWSKI

BRAMY | OKNA | DRZWI | OGRODZENIA

BRAMY ROZWIERNIE DWUSKRZYDŁOWE PRESTO 50

Zastosowanie: Brama rozwierna dwuskrzydłowa Presto 50 przeznaczona jest do użytku w budynkach nieocieplonych, gospodarczych, przemysłowych i technicznych w tym w budynkach przemysłu spożywczego (bez bezpośredniego kontaktu z żywnością). Sprawdzą się w miejscach o nietypowych warunkach zabudowy. Konstrukcja bramy zbudowana jest z kształtowników stalowych, jednokomorowych, bez przegrody termicznej na systemie Forster Presto. Wypełnienie skrzydła stanowią panele z blachy stalowej 40 [mm]. Ze względu na zastosowane zabezpieczenia antykorozyjne bramy mogą być stosowane zgodnie z przeznaczeniem w środowiskach o kategorii korozyjności C1, C2, C3 wg PN-EN ISO 12944-2 oraz PN-EN ISO 14713.



BEZPIECZEŃSTWO

Systemy bezpieczeństwa to przede wszystkim minimalizowanie wszelkich oznak ryzyka. Bez względu na sposób obsługi bramy WIŚNIEWSKI posiadają zdolność do zapewnienia komfortu i bezpieczeństwa. Nasze produkty są w pełni zgodne z normą PN-EN 13241-1.



PROSTY MONTAŻ

Prosty i łatwy montaż bram rozwieranych zarówno w otworze, jak i przed otworem, to oszczędność czasu i pieniędzy.



FUNKCJONALNOŚĆ

To tradycyjne rozwiązanie jeśli chodzi o sposób funkcjonowania wykonane w bardzo estetycznej odstonie z pewnością znajdzie zastosowanie wszędzie tam gdzie warunki zabudowy nie pozwolą na zamontowanie bramy segmentowej czy roletowej.



KONSTRUKCJA

Brama otwierana jest ręcznie, na zewnątrz. Standardowo wyposażona jest w ościeżnicę montowaną w otworze, dwa symetryczne skrzydła. Skrzydła wypełnione są panelem segmentowym 40 [mm] wypełnionym pianką poliuretanową.

Konstrukcja bramy zbudowana jest z kształtowników stalowych, jednokomorowych, bez przegrody termicznej na systemie Forster Presto. Zarówno ościeżnica jak i skrzydło bramy wykonane są z profili o grubości 1,5 [mm]. Kształtowniki łączone są ze sobą poprzez spawanie. Spawana konstrukcja zapewnia sztywność, odporność na odkształcenia i niezawodność funkcjonowania.

Spawane połączenia są szlifowane i polerowane, następnie ościeżnica i i rama skrzydeł malowane proszkowo co zapewnia estetyczny wygląd.

W wersji standardowej ościeżnica występuje z progim 20x40 [mm]. Próg stanowi część ościeżnicy.

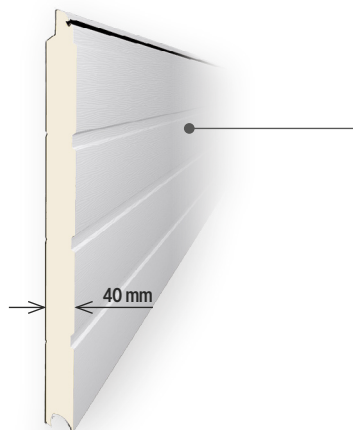
Brama o wysokości $H_o \geq 3000$ [mm] lub wyposażona w drzwi przejściowe posiada dodatkową poziomą poprzeczkę wzmacniającą na wysokości 2087 [mm].



- 1 Ościeżnica** – kształtowniki stalowe, jednokomorowe, bez przegrody termicznej na systemie Forster Presto. Zarówno ościeżnica jak i skrzydło bramy wykonane są z profili o grubości 1,5 [mm]. Kształtowniki łączone są ze sobą poprzez spawanie.
- 2 Ryglowanie** – skrzydło czynne posiada standardowo 1-punktowe ryglowanie – zamek wpuszczany dla $S_o \leq 2500$ [mm] oraz $H_o \leq 2500$ [mm]. Dodatkowo w bramach o $S_o > 2500$ [mm] lub $H_o > 2500$ [mm] oraz na życzenie klienta montowany jest dodatkowy rygiel górny. Skrzydło bierne posiada ryglowanie 2 punktowe (górną + dół) uruchamiane za pomocą dźwigni obrotowej.
- 3 Zawiasy** – brama wyposażona jest w spawane stalowe łożyskowe zawiasy (bez regulacji). Spawane połączenia zawiasów z ościeżnicą zapewniają stabilność mocowania, eliminują opadanie skrzydeł oraz konieczność ich regulacji.
- 4 Uszczelnienie** – brama uszczelniona jest na całym obwodzie za pomocą uszczelki przymykowych. Uszczelka znajduje się od strony zewnętrznej skrzydła co zapewnia odpowiednią szczelność i tłumienie hałasu podczas zamykania. Między panelami znajdują się uszczelki międzypanelowe.
- 5 Wyposażenie i dostawa** – ościeżnica w całym zakresie wymiarowym jest skręcana i dostarczana w dwóch częściach + próg. Ościeżnica posiada otwory do montażu bezpośredniego za pomocą kołków montażowych.
- 6 Kolory** – wszystkie elementy stalowe malowane są proszkowo. Przygotowanie powierzchni stalowych do malowania odbywa się z wykorzystaniem obróbki strumieniowo-ściernej. Powierzchnia poddawana jest dwukrotnemu malowaniu: warstwą podkładową a następnie warstwą dekoracyjną. Rama skrzydła, rama ościeżnicy oraz wypełnienia z żaluzji malowane są obustronnie w tym samym kolorze. Wypełnienie bramy z panela segmentowego od wewnątrz w kolorze białym zbliżonym do RAL 9002 (z wyjątkiem miejsc łączenia paneli).
- 7 Wypełnienie skrzydła** – stanowią panele z blachy stalowej 40 [mm] ocynkowanej i malowanej obustronnie farbami poliesterowymi, wypełniony pianką PU o wysokiej gęstości $g=42$ kg/m³ bez HCFC.
- 8 Folia ochronna** – na czas transportu skrzydło pokryte jest folią ochronną (zabezpieczenie przed zabrudzeniem).
- 9 Struktura panela:**
 - Woodgrain** – struktura imitująca stoje drewna.
 - Smoothgrain** – struktura gładka z mikro tłóceniami.
 - Sandgrain** – struktura drobnopiękniastego piasku.
 - Silkline** – struktura gładka.



KONSTRUKCJA PANELA



Solidna i trwała konstrukcja.

W Presto 50 konsekwentnie stosujemy te same zasady projektowania. Dzięki temu solidna i wytrzymała konstrukcja to pewność, że brama sprosta nawet najbardziej ekstremalnym wymaganiom i warunkom pracy. Skrzydło wypełnione jest panelem stalowym 40 [mm] ocieplonym pianką poliuretanową. Od wewnątrz i z zewnątrz struktura panela jak w bramach segmentowych MakroPro 2.0. Panel od wewnątrz w kolorze zbliżonym do RAL 9002 (z wyjątkiem miejsc łączenia paneli). W górnej części montowana jest uszczelka listkowa.

WZORY PRZETŁOCZEŃ

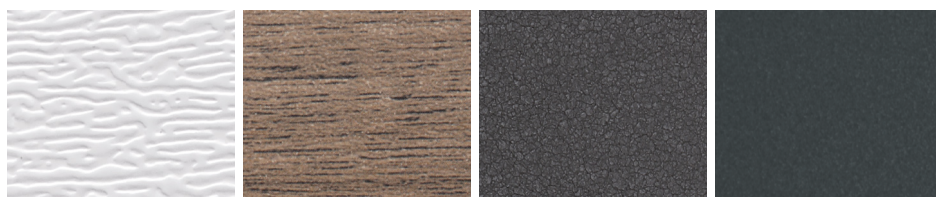


G - bez przetłoczeń



W - przetłoczenia wysokie

STRUKTURY



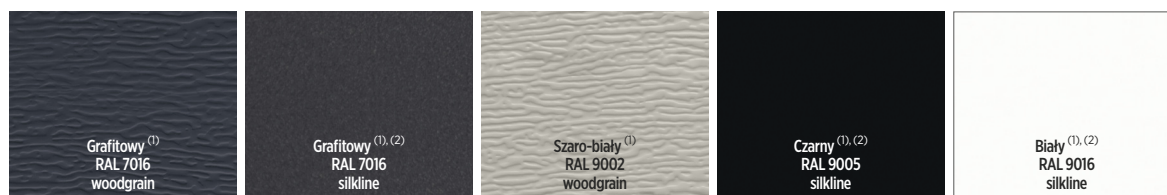
Woodgrain

Smoothgrain

Sandgrain

Silklime

KOLORYSTYKA | KOLORY STANDARDOWE



Grafitowy⁽¹⁾
RAL 7016
woodgrain

Grafitowy^{(1),(2)}
RAL 7016
silklime

Szaro-biały⁽¹⁾
RAL 9002
woodgrain

Czarny^{(1),(2)}
RAL 9005
silklime

Biały^{(1),(2)}
RAL 9016
silklime

⁽¹⁾ - kolor w panelu bez przetłoczeń (G), ⁽²⁾ - kolor panela w przetłoczeniu wysokim (W).



KOLORYSTYKA | KOLORY SPECJALNE

 Antracyt sandgrain	 Anthracite Grey 701605-167 smoothgrain	 Antracyt Quartz 436-1014 smoothgrain	 Anthrazitgrau F436-6003 smoothgrain	 Ciemnoszary jedwab 4367003 smoothgrain	 Cremeweiss F456-6001 smoothgrain
 Fenstergrau F436-6066 smoothgrain	 Umbragrau F436-60657 smoothgrain	 Black ulti-mat PX47097 smoothgrain	 Earl platin 119500 smoothgrain	 Bruschwarzbraun F436-1023 smoothgrain	 Biały 915205-168 smoothgrain
 Braz czekoladowy 887505-1167 smoothgrain	 Cream white 137905-167 smoothgrain	 Dark Green 612505-167 smoothgrain	 Metbrush silver F436-1002 smoothgrain	 Silbergrau 116700 smoothgrain	 AnTEAK 3241002-195 smoothgrain
 Black Cherry 3202001-167 smoothgrain	 Ciemny dąb 2052089-167 smoothgrain	 Daglezja 3152009-1167 smoothgrain	 Dąb bagienny 3167004-167 smoothgrain	 Dąb naturalny 3118076-1168 smoothgrain	 Dąb rustykalny 3149008-167 smoothgrain
 Letnia wiśnia 3214009-195 smoothgrain	 Macore 3162002-167 smoothgrain	 Oregon 1192001-167 smoothgrain	 Sapeli 2065021-167 smoothgrain	 Siena noce 49237 PN smoothgrain	 Siena PL 49254-015 smoothgrain
 Siena rosso 49233 PR smoothgrain	 Sheffield oak grey F 436-3086 smoothgrain	 Sheffield oak brown F 436-3087 smoothgrain	 Sheffield oak light F 456-3081 smoothgrain	 Winchester 49240 XA smoothgrain	 Woodec Turner Oak Malt F4703001 smoothgrain
 Woodec Sheffield Oak Alpine F4703002 smoothgrain	 Woodec Sheffield Oak Concrete F4703003 smoothgrain	 Woodec turner oak toffee F470-3004 smoothgrain	 Orzech 2178007-167 smoothgrain	 Złoty dąb 2178001-167 smoothgrain	 Orzech smoothgrain
 Złoty dąb smoothgrain					



Bramy rozwierne dwuskrzydłowe Presto 50 dostępne są w szerokiej gamie kolorystycznej. Dajemy możliwość dopasowania bramy do indywidualnego charakteru oraz potrzeb tak, aby nie była ona tylko zamknięciem obiektu, ale jego integralną częścią, idealnie dopasowaną do kolorów firmowych, elewacji czy otoczenia.



ZAKRES WYMIAROWY

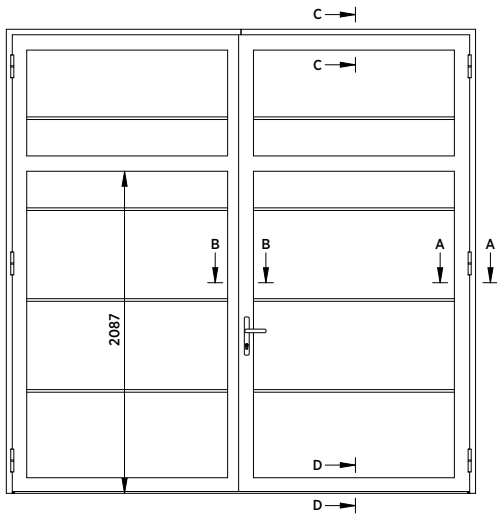


Zakres wymiarowy dla bram rozwiernych dwuskrzydłowych Presto 50

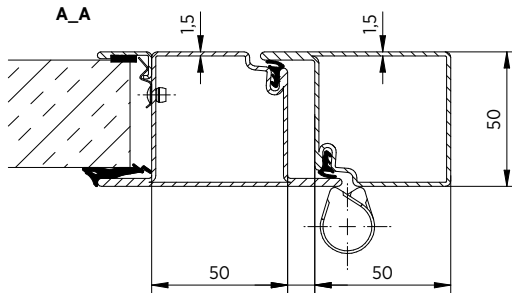
Wysokość otworu (Ho) [mm] do	Szerokość otworu (So) w [mm] do																				
	2000	2100	2200	2300	2400	2500	2600	2700	2800	2900	3000	3100	3200	3300	3400	3500	3600	3700	3800	3900	4000
2000																					
2100																					
2200																					
2300																					
2400																					
2500																					
2600																					
2700																					
2800																					
2900																					
3000																					
3100																					
3200																					
3300																					
3400																					
3500																					
3600																					
3700																					
3800																					
3900																					
4000																					



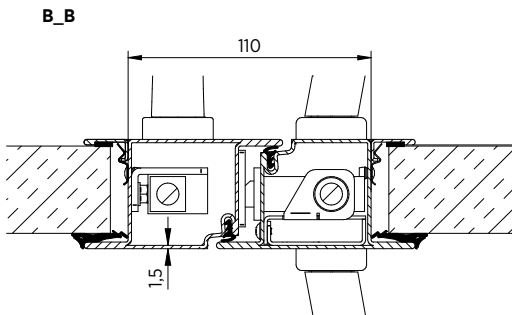
PRZEKROJE



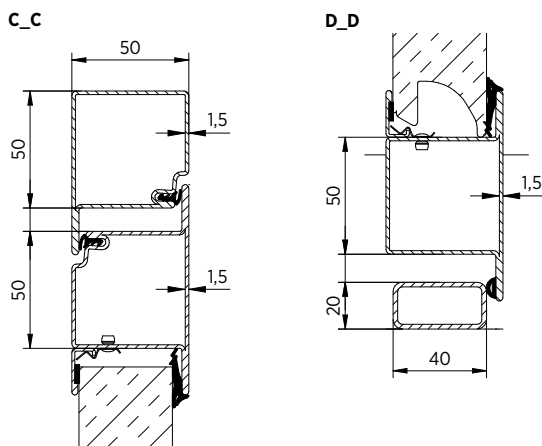
Rys. 1. Brama rozwierna dwuskrzydłowa Presto 50



Rys. 2. Przekrój poziomy bramy Presto 50



Rys. 3. Przekrój poziomy bramy Presto 50



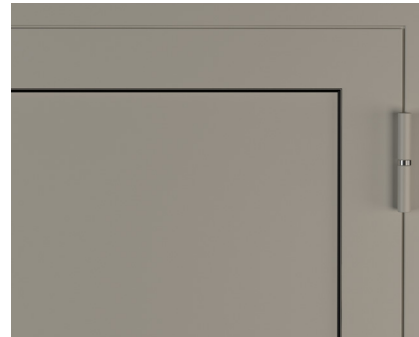
Rys. 4. Przekrój poziomy bramy Presto 50

ZAWIASY

Brama wyposażona jest w spawane stalowe łożyskowe zawiasy (bez regulacji). Spawane połączenia zawiasów z ościeżnicą zapewniają stabilność mocowania, eliminują opadanie skrzydeł oraz konieczność ich regulacji. Ilość zawiasów w bramie określa Tab. 1.

Wysokość otworu do	Szerokość otworu do			
	2500	3000	3500	4000
2000	4			
2500		6		
3000				
3500			8	
4000				

Tab. 1. Ilość zawiasów w bramie Presto 50



Rys. 5. Zawiasy spawane do konstrukcji ościeżnicy i skrzydła

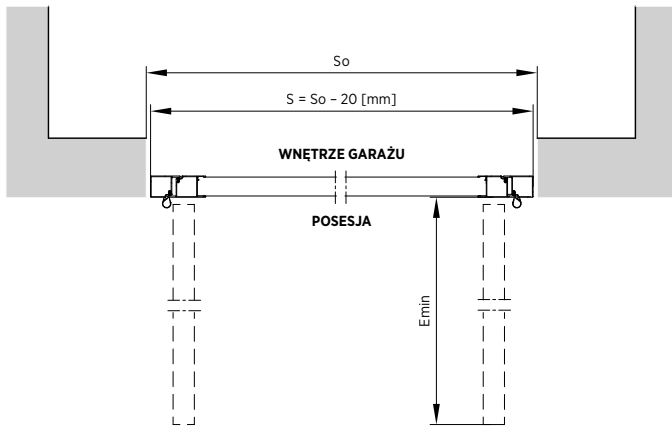


TYPY MONTAŻU

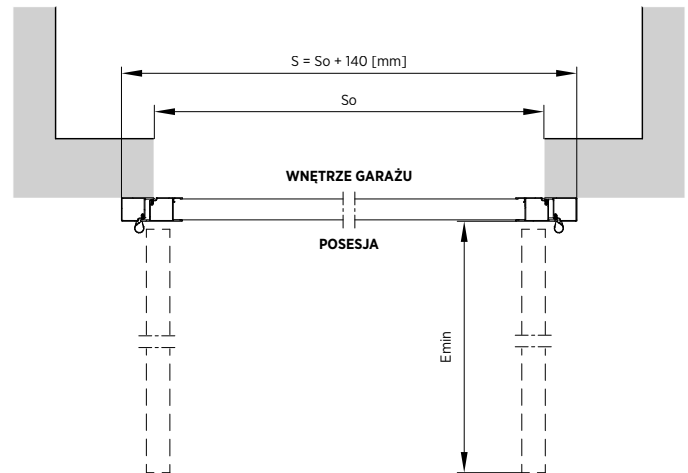
Montaż ościeżnicy w otworze Rys. 6 i Rys. 7 oraz przed otworem Rys. 8 i Rys. 9.

Brama wyposażona jest w uchwyty do montażu bramy oraz zestaw montażowy (kołki montażowe).

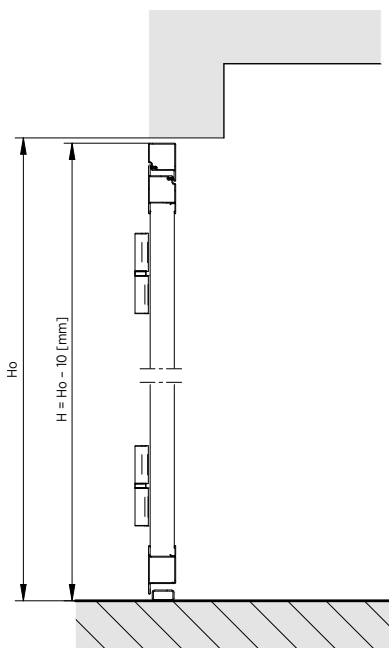
Wymagania montażowe – Presto 50



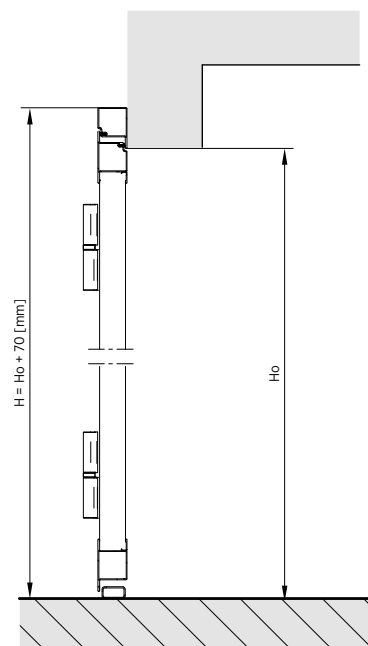
Rys. 6. Montaż w otworze – przekrój poziomy – Brama rozwierna dwuskrzydłowa Presto 50.



Rys. 8. Montaż przed otworem – przekrój poziomy – Brama rozwierna dwuskrzydłowa Presto 50.



Rys. 7. Montaż w otworze – przekrój pionowy – Brama rozwierna dwuskrzydłowa Presto 50.



Rys. 9. Montaż przed otworem – przekrój pionowy – Brama rozwierna dwuskrzydłowa Presto 50.

S – szerokość bramy (wymiar zamówieniowy),
 So – szerokość otworu,
 H – wysokość bramy (wymiar zamówieniowy),
 Ho – wysokość otworu,
 Emin – wymagana przestrzeń od strony zawiasów pozwalająca na otwarcie skrzydła,

Sj – szerokość światła po otwarciu (95°),
Sj = S - 210 [mm]
 Hj – wysokość światła,
Hj = H - 100 [mm]

S – szerokość bramy (wymiar zamówieniowy),
 So – szerokość otworu,
 H – wysokość bramy (wymiar zamówieniowy),
 Ho – wysokość otworu
 Emin – wymagana przestrzeń od strony zawiasów pozwalająca na otwarcie skrzydła

Sj – szerokość światła po otwarciu (95°)
Sj = S - 210 [mm]
 Hj – wysokość światła,
Hj = H - 100 [mm]



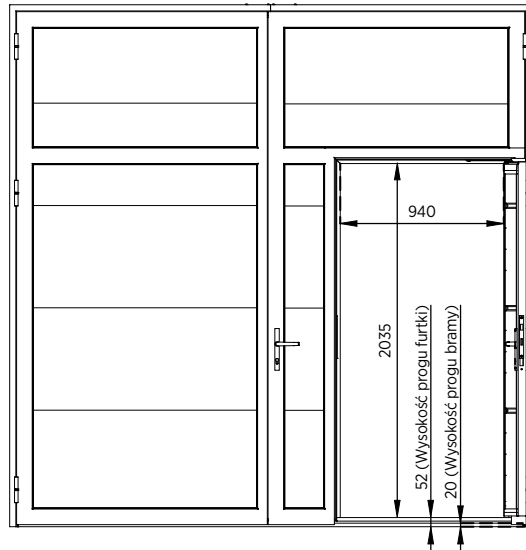
OPCJE DODATKOWE

DRZWI PRZEJŚCIOWE | WYKONANIE STANDARDOWE

- Drzwi standardowo wyposażone w ogranicznik otwarcia drzwi przejściowych, który umożliwia otwarcie drzwi o kąt 95° ,
- Drzwi standardowo wyposażone w zamek z wkładką z trzema kluczami,
- Rzeczywiste światło przejścia w drzwiach przejściowych wynosi 940×2035 [mm] patrz Rys. 11,
- Całkowita wysokość progu furtki 52 [mm],
- Drzwi otwierane są wyłącznie na zewnątrz,
- Drzwi można zamontować w bramach o $S \geq 3000$ [mm] i $H_o \geq 2800$ [mm],
- Drzwi montowane są w skrzydle czynnym,
- Brama z drzwiami przejściowymi posiada poprzeczkę wzmacniającą nad drzwiami na wysokości 2087 [mm].



Rys. 10. Brama rozwierna dwuskrzydłowa Presto 50 z drzwiami przejściowymi



Rys. 11. Standardowe światło przejścia w drzwiach przejściowych w bramie rozwierniej dwuskrzydłowej Presto 50

KRATKI WENTYLACYJNE



Kratka wentylacyjna K-1.

Wymiar 426×89 [mm] (w świetle). Przepływ powietrza dla kratki „K-1” wynosi: 464 [m^3/h] wg PN-EN 12427. Rzeczywista powierzchnia wentylacyjna – $0,02$ [m^2].



Kratka wentylacyjna K-2.

Wymiar 525×195 [mm] (w świetle). Przepływ powietrza dla kratki „K-2” wynosi: 746 [m^3/h] wg PN-EN 12427. Rzeczywista powierzchnia wentylacyjna – $0,05$ [m^2].



Kratka wentylacyjna K-3.

Wymiar 308×103 [mm] (w świetle). Kratka z podwójną moskitierą oraz z możliwością regulacji przepływu natężenia powietrza. Przepływ powietrza wynosi: 159 [m^3/h] w pozycji otwartej wg PN-EN 12427. Rzeczywista powierzchnia wentylacyjna – $0,015$ [m^2].



OKIENKA



Typ A-1.

Wykonany jest z podwójnej przezroczystej szyby akrylowej, powierzchnia ramki jest chropowata. Zewnętrzna i wewnętrzna ramka w kolorze zbliżonym do RAL 9002. Zewnętrzny wymiar ramy 600x270 [mm]. Przepuszczalność światła 86%.



Typ A-3.

Wykonany z podwójnej przezroczystej szyby akrylowej, powierzchnia ramki jest gładka. Zewnętrzna i wewnętrzna ramka w kolorze czarnym. Ramka zew/wew ABS. Zewnętrzny wymiar ramki 643x337 [mm]. Przepuszczalność światła 86%.



Okienka typ A-3 w bramie rozwiernej dwuskrzydłowej Presto 50 – widok z zewnątrz.

PANEL PRZESZKLONY



W bramie Presto 50 można zastosować jedno przeszklenie panelem aluminiowym. Panel malowany jest obustronnie w kolorze zewnętrznym bramy.

WYPEŁNIENIE AŻUROWE



Brama w całości wypełniona żaluzją wentylacyjną wykonaną z blachy stalowej o grubości 1,2 [mm]. Powierzchnia wentylacyjna wynosi 18% powierzchni żaluzji. Rozwiązanie takie dedykowane jest do pomieszczeń stacji transformatorowych.



GALERIA



Brama rozwierna dwuskrzydłowa Presto 50



DANE TECHNICZNE

	Presto 50
Wypełnienie	Panel z blachy stalowej, ocynkowanej i malowanej obustronnie farbami poliesterowymi, wypełniony pianką PU o wysokiej gęstości $g=42 \text{ kg/m}^3$ bez HCFC
Ościeżnica	Kształtowniki stalowe, jednokomorowe, bez przegrody termicznej na systemie Forster Presto. Zarówno ościeżnica jak i skrzydło bramy wykonane są z profili o grubości 1,5 [mm]. Kształtowniki łączone są ze sobą poprzez spawanie.
Wyposażenie i dostawa	Ościeżnica w całym zakresie wymiarowym jest skręcana i dostarczana w dwóch częściach + próg. Posiada otwory do montażu bezpośredniego za pomocą kołków montażowych.
Typu montażu	Montaż ościeżnicy w otworze oraz przed otworem
Współczynnik przenikania ciepła	NPD
Klasa wodoszczelność	klasa 2 zgodnie z normą PN-EN 13241-1 p.4.4.2
Klasa odporności na obciążenie wiatrem	klasa 2 zgodnie z normą PN-EN 13241-1 p.4.4.3
Klasa przepuszczalności powietrza	klasa 4 zgodnie z normą PN-EN 13241-1 p.4.4.6
Wskaźnik izolacyjności akustycznej	NPD
Wyposażenie dodatkowe	Wypełnienie ażurowe, Drzwi przejściowe, Dodatkowy zamek, Wkładka standardowa w systemie jednego klucza, Stopka podporowa (stoper drzewiowy), Samozamykacz szynowy, Dodatkowe ryglowanie górne w skrzydle czynnym (standard dla $H_o > 2500 \text{ [mm]}$ lub $S_o > 2500 \text{ [mm]}$), Okienko A-1 i A-3, Przeszklenie panelem aluminiowym, Kratka wentylacyjna K-1, K-2 i K-3.
Maksymalna szerokość / wysokość bramy [mm]	4000 / 4000
Dostępne typy przetłoczeń paneli	G – bez przetłoczeń, W – przetłoczenia wysokie
Dostępne struktury paneli	woodgrain, smoothgrain, sandgrain, silkline
Kolory standardowe RAL	RAL 7016, RAL 9002, RAL 9005, RAL 9016
Kolory niestandardowe	Inny kolor RAL, Kolor RAL mat struktura oraz kolory z kolekcji Home Inclusive 2.0, Kolory specjalne (panele okleinowane)


WIŚNIEWSKI

WIŚNIEWSKI Sp. z o.o. S.K.A.
 PL 33-311 Wielogłowy 153
 Tel. +48 18 44 77 111
 Fax +48 18 44 77 110
www.wisniowski.pl

Pozwól się zainspirować!
 Sprawdź inne rozwiązania marki WIŚNIEWSKI!



Produkty zaprezentowane w materiale zdjęciowym niejednokrotnie posiadają wyposażenie specjalne i nie zawsze są zgodne z wykonaniem standardowym • Karta techniczna nie stanowi oferty w rozumieniu Kodeksu Cywilnego • Producent zastrzega sobie prawo do dokonywania zmian • UWAGA: Kolory i wybarwienia szkła zaprezentowane w karcie technicznej należy traktować wyłącznie poglądowo • Wszelkie prawa zastrzeżone • Powielanie i wykorzystywanie, również częściowe, tylko za zgodą WIŚNIEWSKI Sp. z o.o. S.K.A. • Presto 50/10.22/PL.